
Social Determinants and the Right to Health

**Prof. Emmanuel Kabengele Mpinga
Faculté de Médecine
Université de Genève**

-
- 1. Social determinants of Health (SDH)**
 - 2. Social determinants and Human Rights**
 - 3. Right to Health and SDH**
 - 4. Concluding Remarks**

1. Social determinants of Health (SDH)

SOCIAL DETERMINANTS OF HEALTH

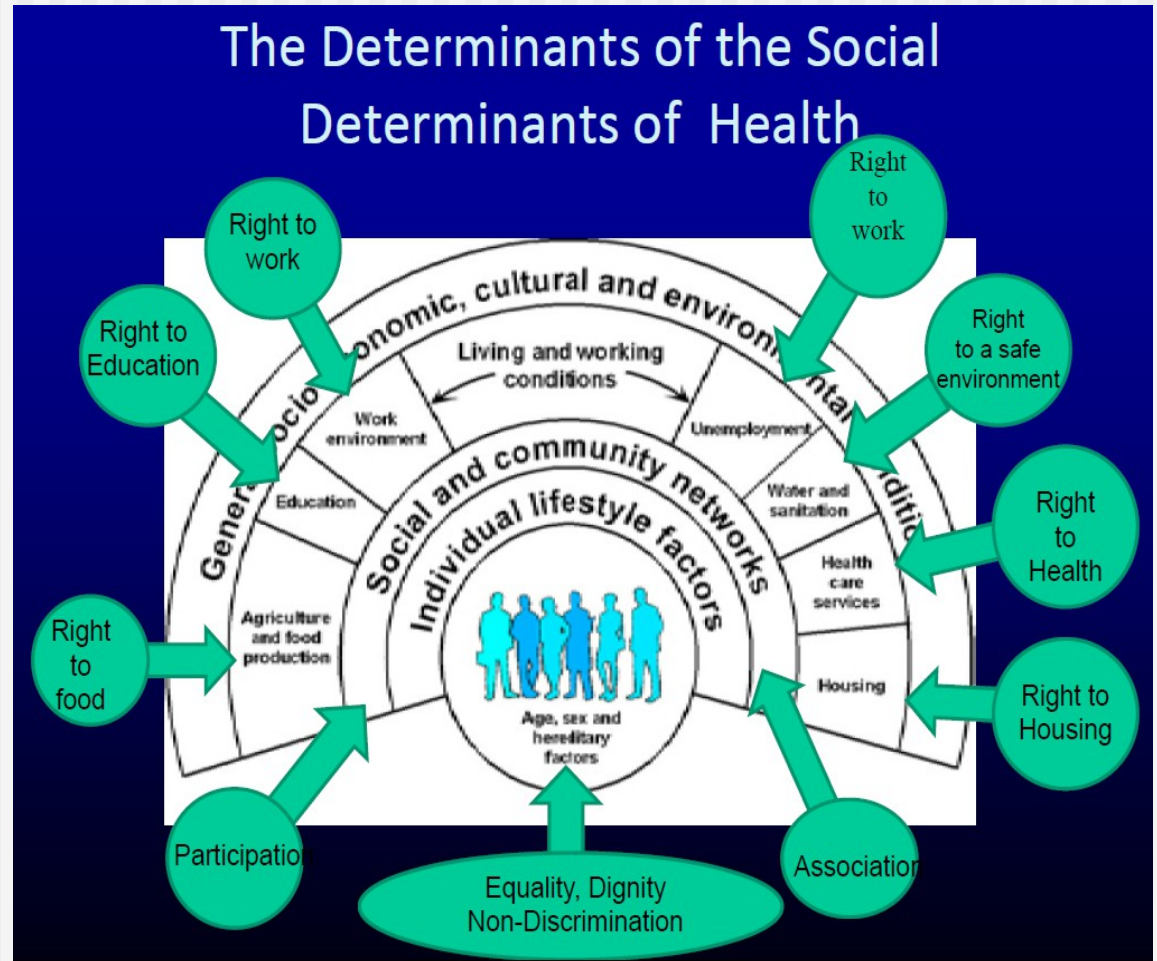
The social determinants of health are the **conditions** in which people are **born, grow, live, work and age**, including the **health system**. These circumstances are shaped by the **distribution of money, power and resources** at global, national and local levels, which are themselves influenced by **policy choices**

(WHO, 2009).



Barton, H., M. Grant, C. Mitcham, and C. Tsourou. 2009. Healthy urban planning in European cities. *Health Promotion International* 24 (S1):i91 – i99

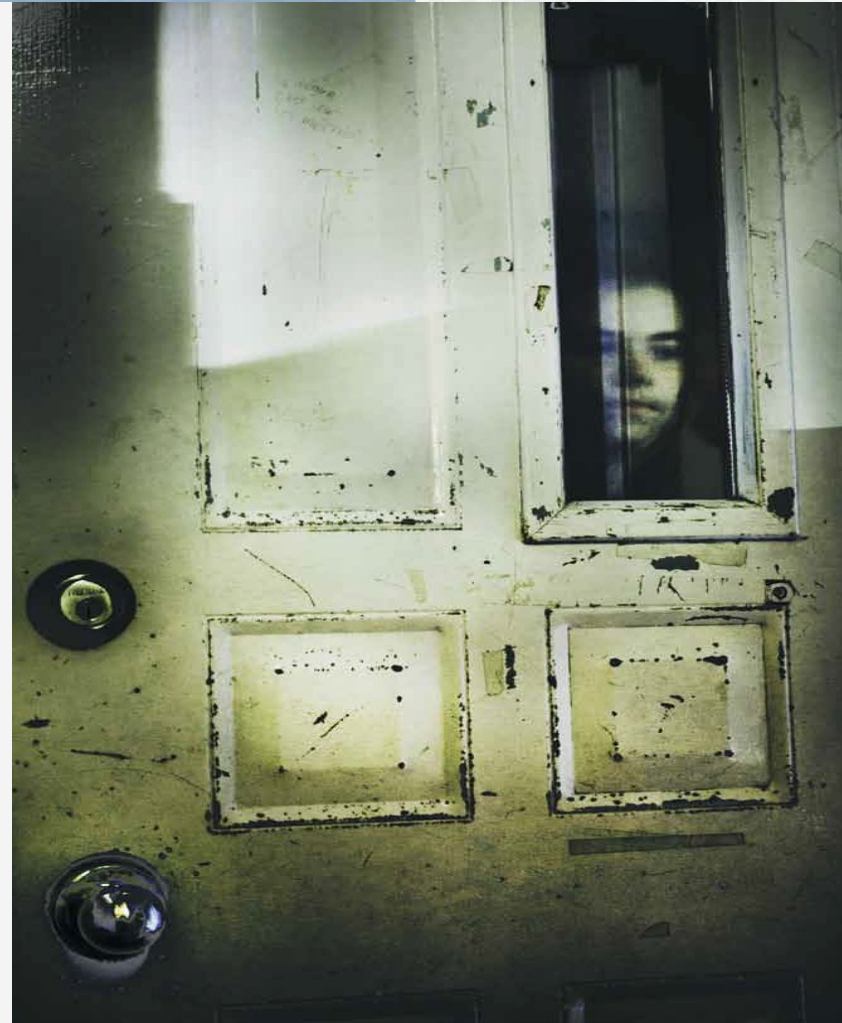
2. Social determinants of Health and Human Rights



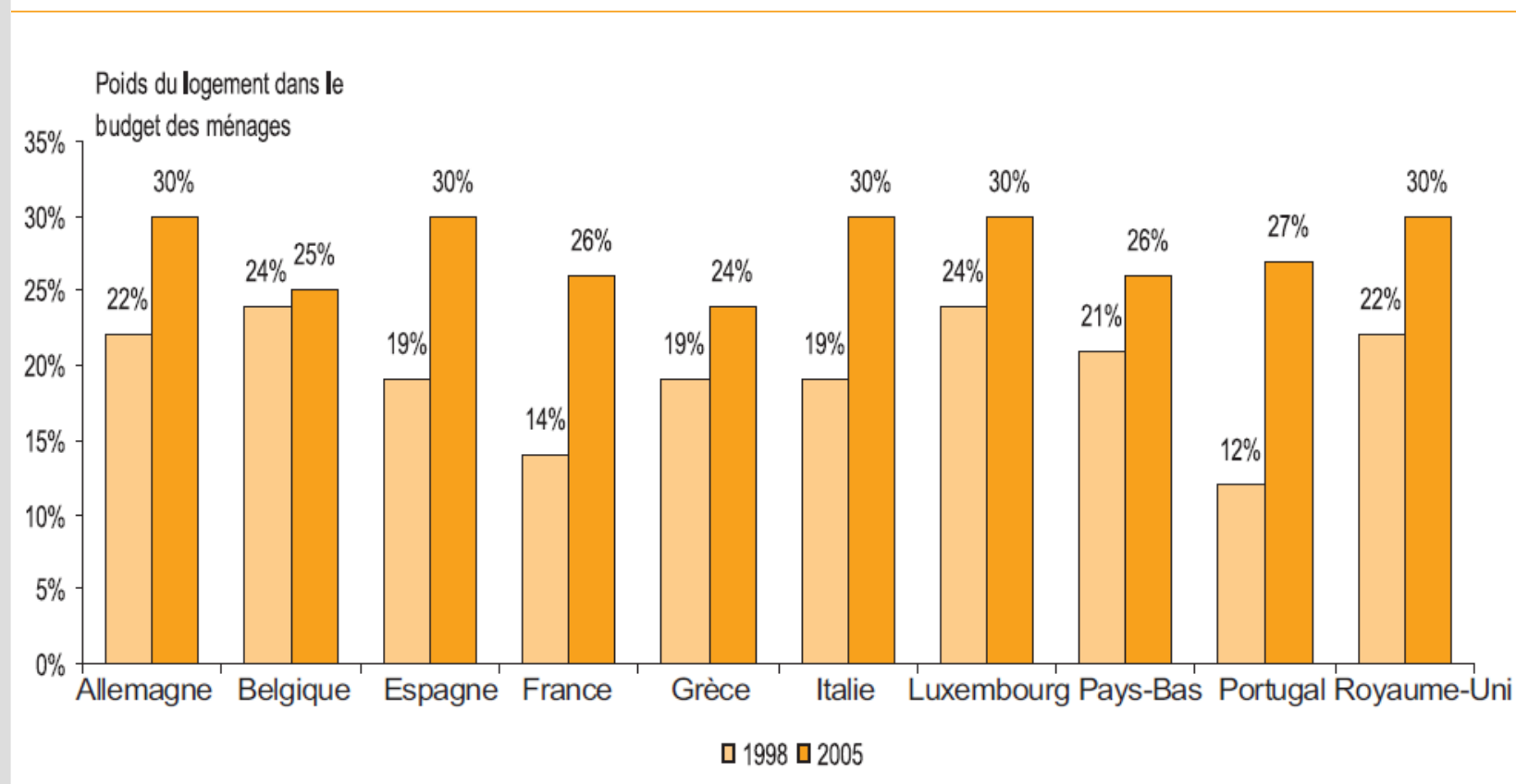
3. Right to Health and SDH

3.1. Le droit au logement salubre et la santé

- Environ 1 milliard personnes dans les bidonvilles en 2020 (UN Habitat)
- 90% d'entre eux dans les pays pauvres
- Problèmes de santé graves comme les maladies d'origine hydrique dont le choléra
- l'insécurité, l'inexistence et l'inaccessibilité des structures de soins
- Poids loyers dans les budgets des ménages:
 - i. 16% en CH
 - ii. 33 % dans l'UE (entretien et charges...)



Graphique 1 - La part des dépenses de logement dans le budget des ménages augmente dans la plupart des pays européens (1988 - 2005)



Source : données Eurostat.

De plus, entre 1999 et 2005, les pays dont le niveau de vie a le plus progressé

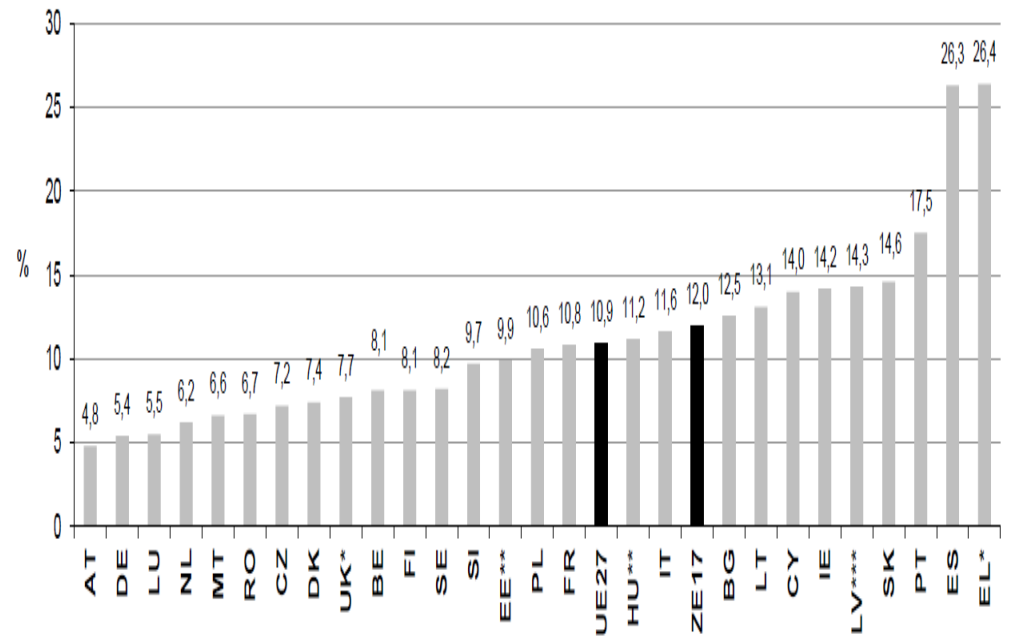
3.2. Le droit au travail - santé et Accès aux soins

Problèmes de santé

-Symptômes mal définis

-Risque de mortalité 3 et 2 fois plus élevée pour hommes et les femmes au chômage comparés à leurs collègues au travail en France (Mesrine A 2000)

Taux de chômage en février 2013, données corrigées des variations saisonnières



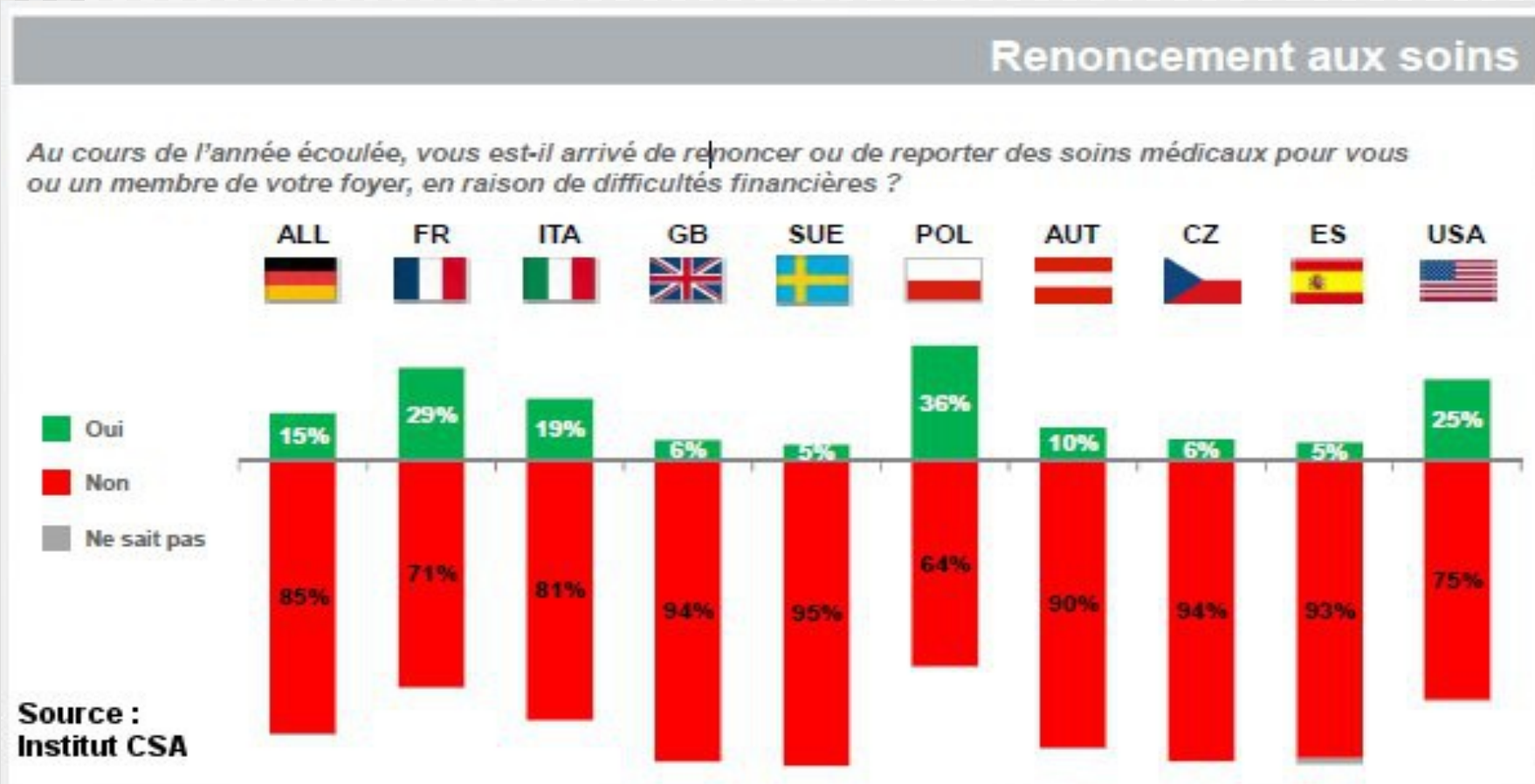
* Décembre 2012 ** Janvier 2013 *** 4ème trimestre 2012

3.3. Malnutrition – santé accès aux Soins de Santé

- **450** millions enfants menacés faim (S Child 012)
- **3/4** vivent à la campagne
- **1/4** vivent dans les bidonvilles des grandes métropoles
- Environ **40 %** des personnels de santé au Maroc concentrés à Rabat et Casablanca (38,7%: Min santé et OMS:2009)



3. 4. Renoncement aux soins : un indicateur de l'inaccessibilité



4. Concluding Remarks

1. Les SDH limitent la jouissance effective du droit à la santé;
2. Le respect / atteintes au droit à la santé affectent les SDH;
3. L'accès aux soins ne peut être effectif sans des actions sur les SDH au niveau local, national et global;
4. Ces actions ne peuvent être uniquement de nature juridique; elles concernent:
 - les structures sociales et économiques de nos sociétés globalisées et,
 - la nature et les limites de nos modèles de gouvernance.

MERCI.